



< retour

Epicerie

Espresso



Aimez-vous cet ingrédient ?

IMPRIMER [1]
TÉLÉCHARGER [2]

À PROPOS DE

CARACTÉRISTIQUES

Saisonnalité :



Type : Café, Thé et Tisane

Poids moyen : 30g

VALEURS NUTRITIVES (pour 100g*)

calories

1
kcal

protéines

0,26
g

lipide

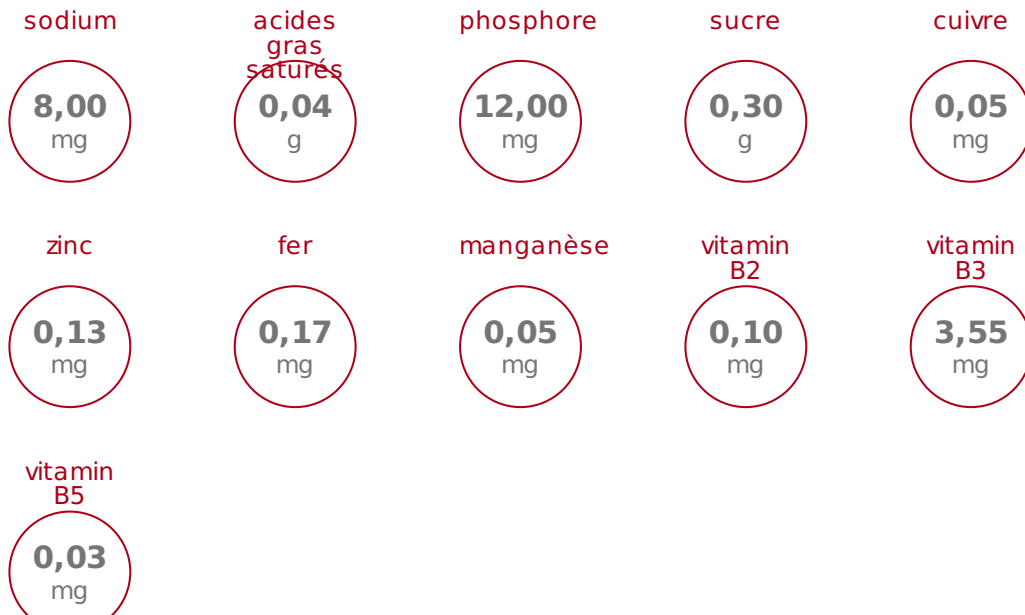
0,09
g

magnesium

80,00
mg

calcium

4,00
mg



[Afficher plus](#)

* Source de données : AFSSA

Mousse au chocolat-moka, salade d'orange sanguine et banane frécinette [3]

[En savoir plus \[3\]](#)

Gâteau tout chocolat [4]

[En savoir plus \[4\]](#)

Espresso martini by fiona [5]

[En savoir plus \[5\]](#)

Cocktail espresso martini [6]

[En savoir plus \[6\]](#)

Porc mariné au café [7]

[En savoir plus \[7\]](#)

Sirop au café [8]

[En savoir plus \[8\]](#)

Foie gras des landes aux fèves crues de cacao et créma de café [9]

[En savoir plus \[9\]](#)

Salade au magret de canard et vinaigrette au café [10]

[En savoir plus \[10\]](#)

Liens

[1] <https://www.qooq.com/print/taxonomy/term/16003>

[2] <https://www.qooq.com/printpdf/taxonomy/term/16003>

[3] <https://www.qooq.com/recipes/mousse-au-chocolat-moka-salade-dorange-sanguine-et-banane-frecinette>

[4] <https://www.qooq.com/recipes/gateau-tout-chocolat>

[5] <https://www.qooq.com/recipes/espresso-martini-fiona>

[6] <https://www.qooq.com/recipes/cocktail-espresso-martini>

[7] <https://www.qooq.com/recipes/porc-marine-au-cafe>

[8] <https://www.qooq.com/recipes/sirop-au-cafe>

[9] <https://www.qooq.com/recipes/foie-gras-des-landes-aux-feves-crues-de-cacao-et-crema-de-cafe>

[10] <https://www.qooq.com/recipes/salade-au-magret-de-canard-et-vinaigrette-au-cafe>